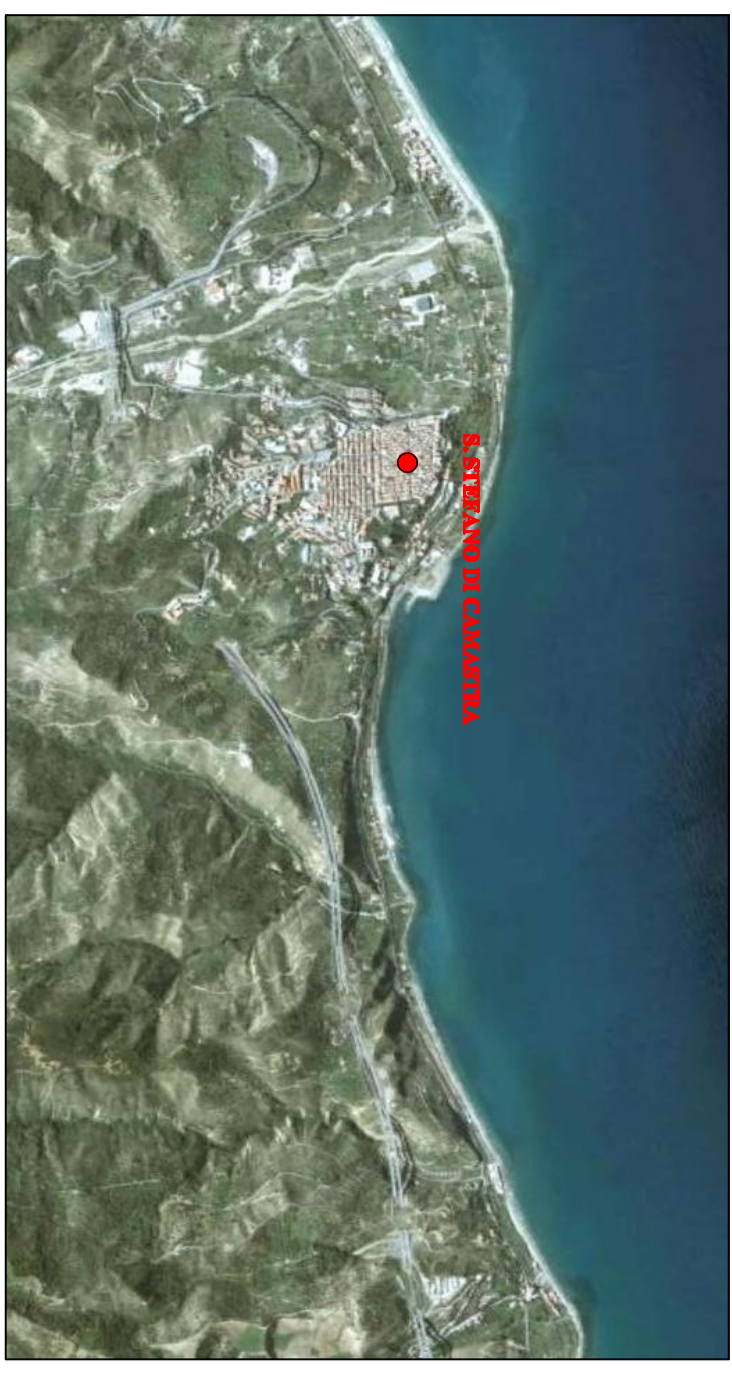




**PIANO DI UTILIZZO DELLE AREE
DEL DEMANIO MARITTIMO**

TAV. P4
PROGETTO
LITORALE EST - DA LOCALITA' ORTORA A LOCALITA' GERNINIMARI (AREA 2 ZONE 1 e 2)



SCALA
1:1000
DATA
Marzo 2010
Progettisti:
Grossi, Rinaldi Mangalardi
P.L. Michelangelo Casuro
Il Sindaco
Dott. Giuseppe Mastromarino

LEGENDA DI PROGETTO

A	Area attrezzata per la balneazione	MARITTIMO	
B	Chiosco, posto di ristoro		
L	Postazione pubblica di salvataggio		
C	Corridoio di lancio		
P	Punto turistico da realizzare		

La progettazione delle opere deve essere per la parte in verde e in giallo, in modo da poter essere realizzate in qualsiasi momento e in qualsiasi ordine, in base alle risorse disponibili e alle esigenze del territorio. Le opere in verde e in giallo sono da realizzare in base alle risorse disponibili e alle esigenze del territorio.

LEGENDA STATO DI FATTO

Presidenze territoriali Interenti Il Demanio Marittimo e di varia natura

	Area Demaniali		Scelta pubblica o di uso pubblico
	Costa in eresia		Paesaggio o zona pubblica o di uso pubblico
	Foce Fiume, Torrente,...		Fronte Demaniale Accessibile
	Declivita pubblica esistente		Fronte Demaniale Inaccessibile (con barriere)
	Deposizione comunale		Principali vie di accesso alle Aree Demaniali
	Guardia Medica, 118		Fronte A.A.I. Regione Sicilia per i percorsi di accesso
	Sceglina artificiale		Fronte A.A.I. Regione Sicilia per i percorsi di accesso
	Franghiami laterali		Fronte A.A.I. Regione Sicilia per i percorsi di accesso
	Barriere concrete		Fronte A.A.I. Regione Sicilia per i percorsi di accesso

