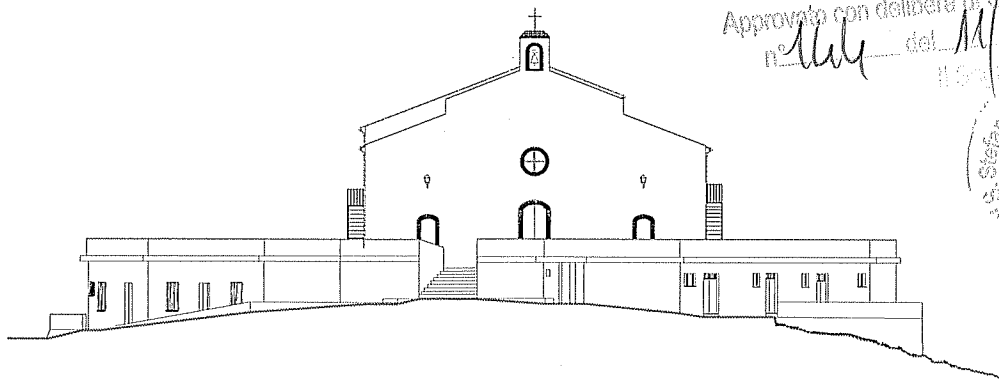


COMUNE DI SANTO STEFANO DI CAMASTRA



Approvato con delibera di Giunta Comunale
n. 111 del 11/12/2012
Il Sindaco



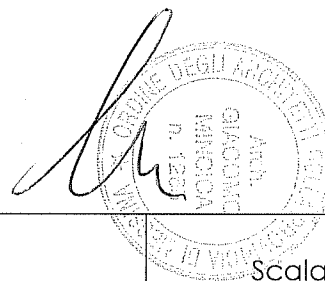
Lavori di manutenzione straordinaria Chiesa Santuario Letto Santo

PROGETTO ESECUTIVO redatto ai sensi del D.Lgs. 163 del 2006 e s.m.i., L.R. 12/2011 e s.m.i.

Elaborati:

- A - Relazioni
- B - Rilievo Stato di fatto
- C - Progetto Architettonico
- D - Particolari costruttivi
- E - Elaborati amministrativi e contabili

Il Progettista e D.L.
Arch. Giacomo Mincica



C - PROGETTO ARCHITETTONICO

Scala 1:100

13 NOV. 2012

COMUNE DI S. STEFANO DI CAMASTRA Ufficio Tecnico

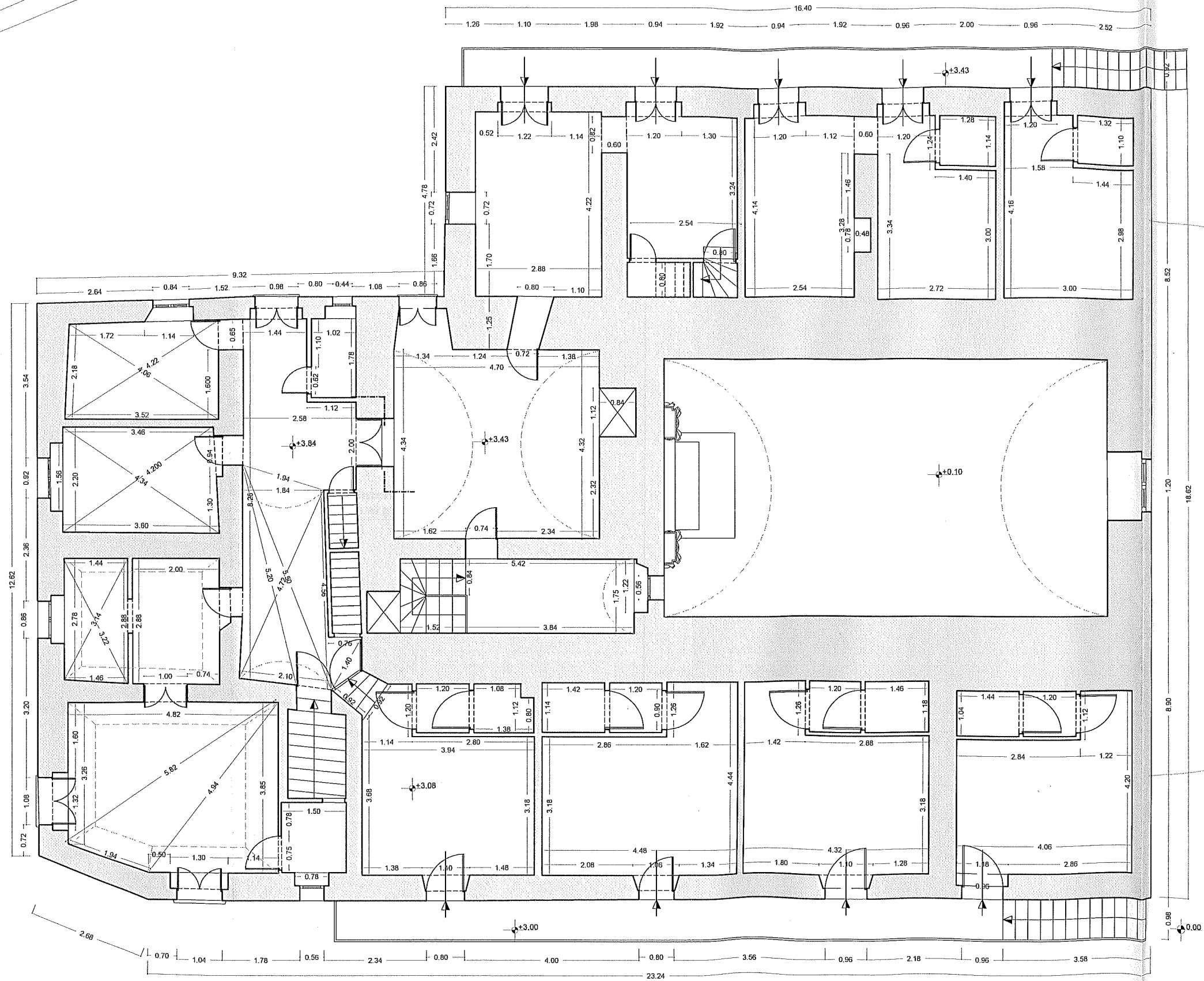
Visto si esprime parere favorevole in linea tecnica per
l'approvazione ~~con le modifiche in rosso~~ per l'importo
complessivo di € 80.000,00

S. Stefano di Camastra, 27 NOV. 2012

(Arch. F. Mincica)



IL SINDACO



Scala 1:100

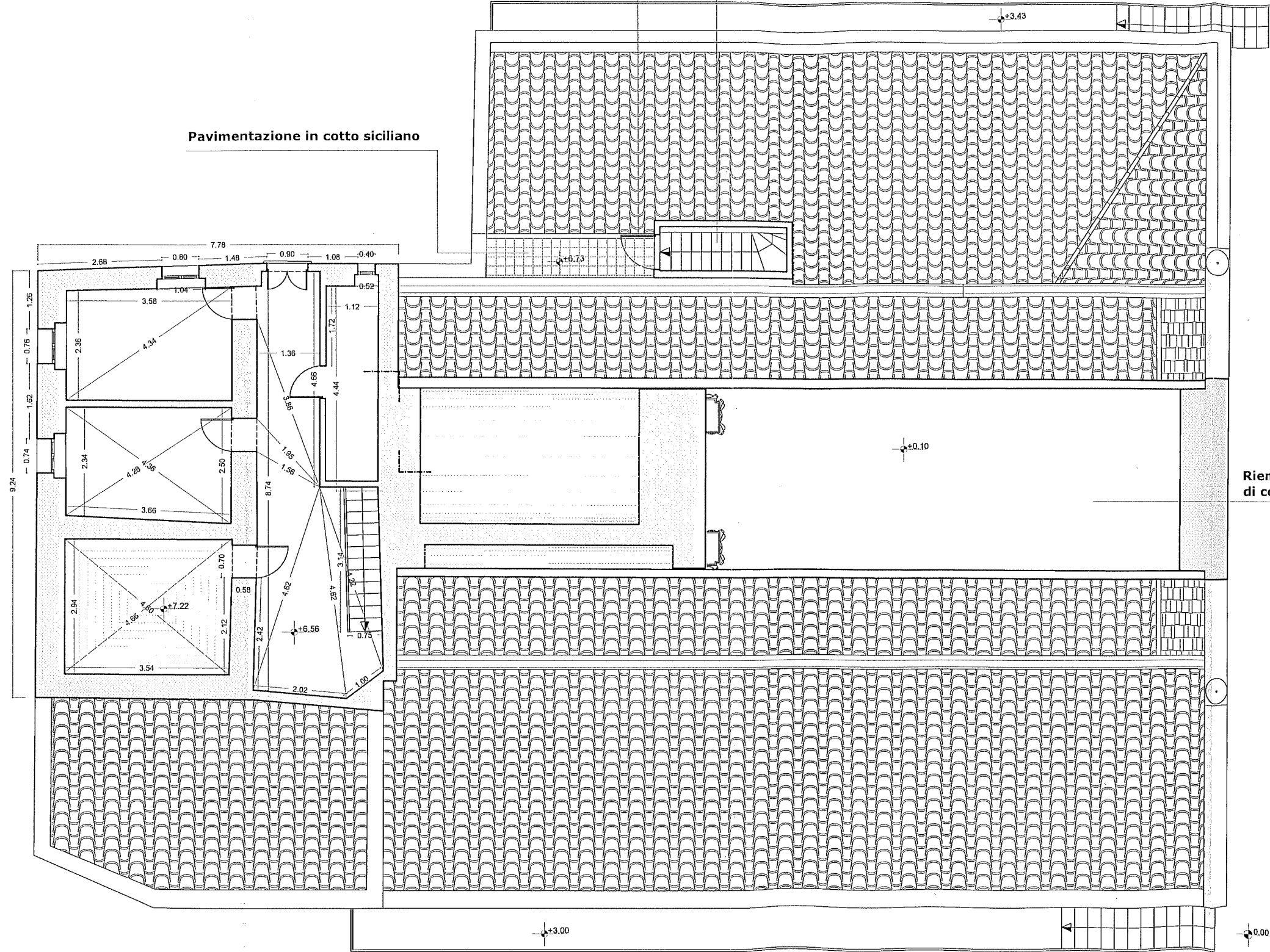
Pianta secondo livello quota 3,84 m - INTERVENTI



Collocazione nuovo portoncino in alluminio

Rivestimento pedate e alzate in cotto siciliano

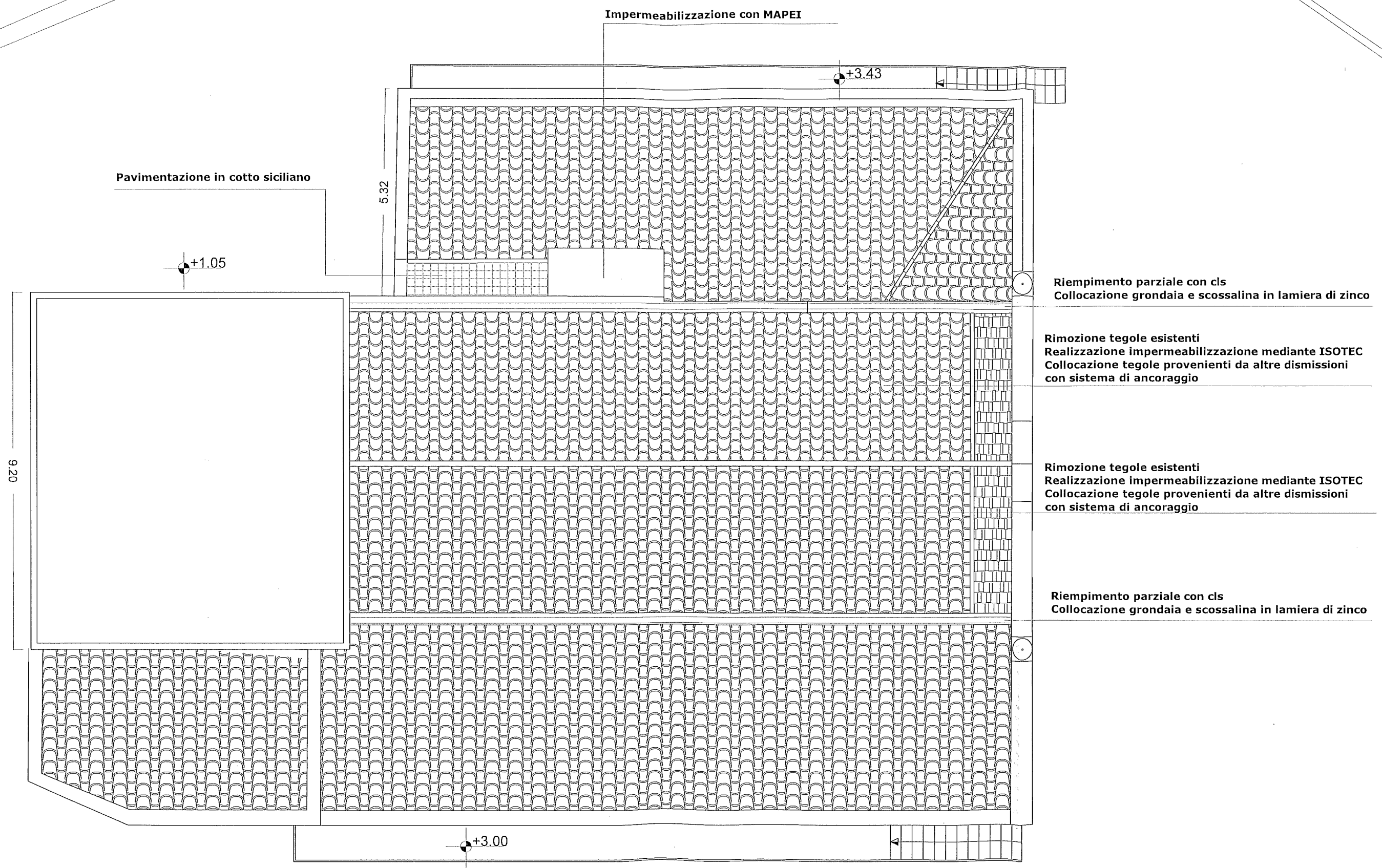
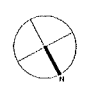
Pavimentazione in cotto siciliano



Riempimento interstizio tra volta e solaio di copertura in argilla espansa

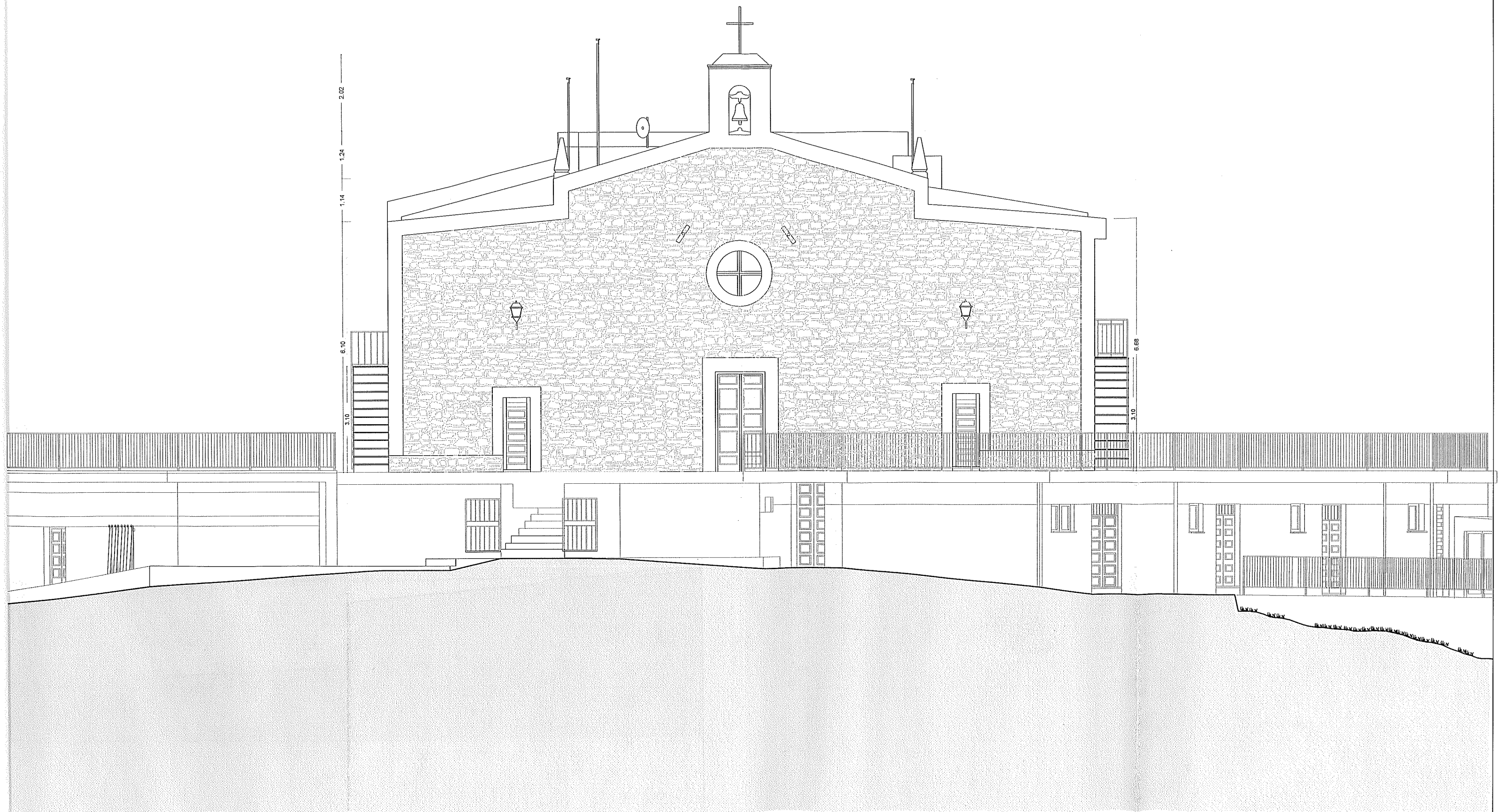
Scala 1:100

Pianta terzo livello quota 6,56 m. - INTERVENTI



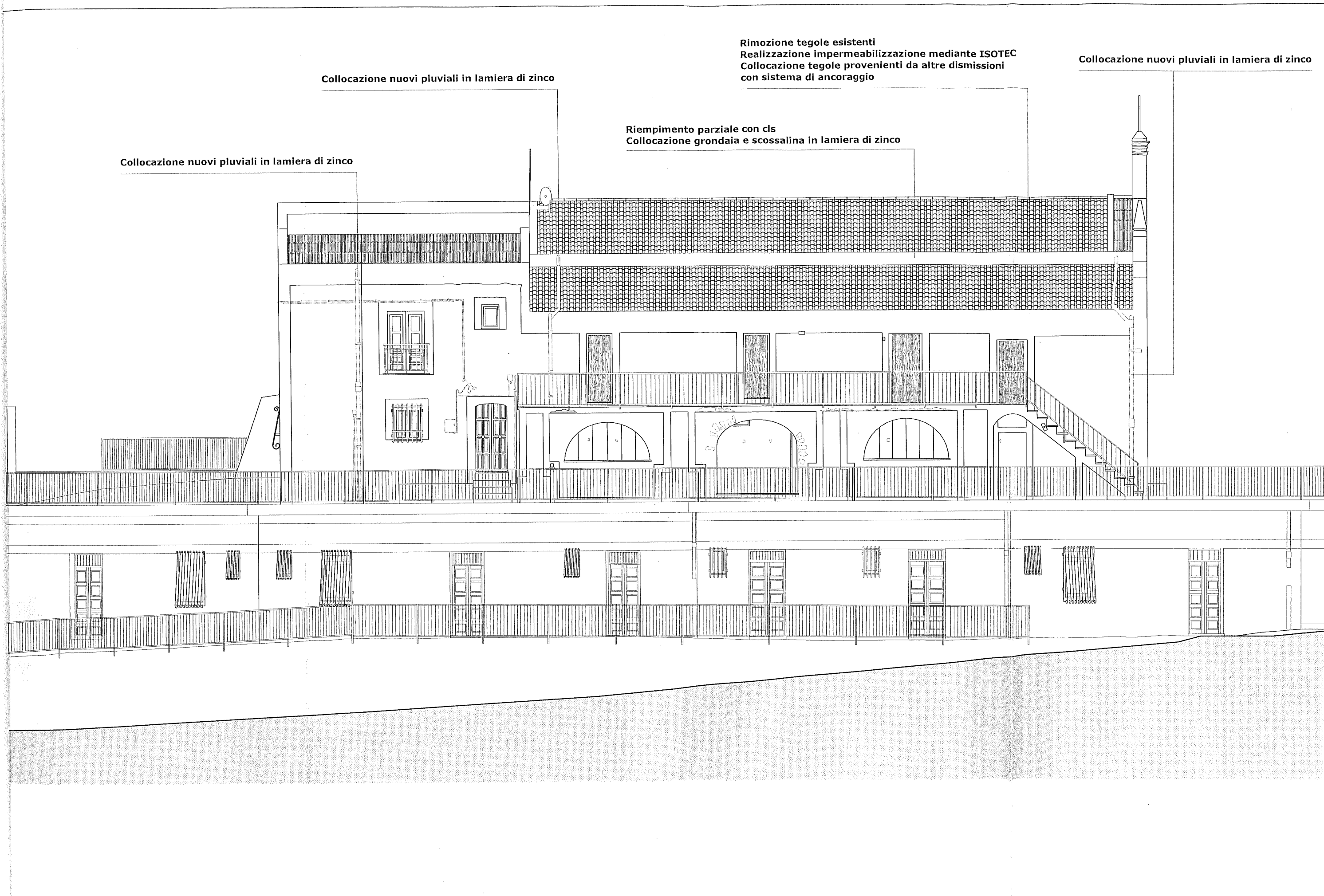
Scala 1:100

Pianta coperture - INTERVENTI



Scala 1:100

Prospetto nord - ovest - INTERVENTI



Rimozione tegole esistenti
Realizzazione impermeabilizzazione mediante ISOTEC
Collocazione tegole provenienti da altre dismissioni
con sistema di ancoraggio

Collocazione nuovi pluviali in lamiera di zinco

Collocazione nuovi pluviali in lamiera di zinco

Collocazione nuovi pluviali in lamiera di zinco

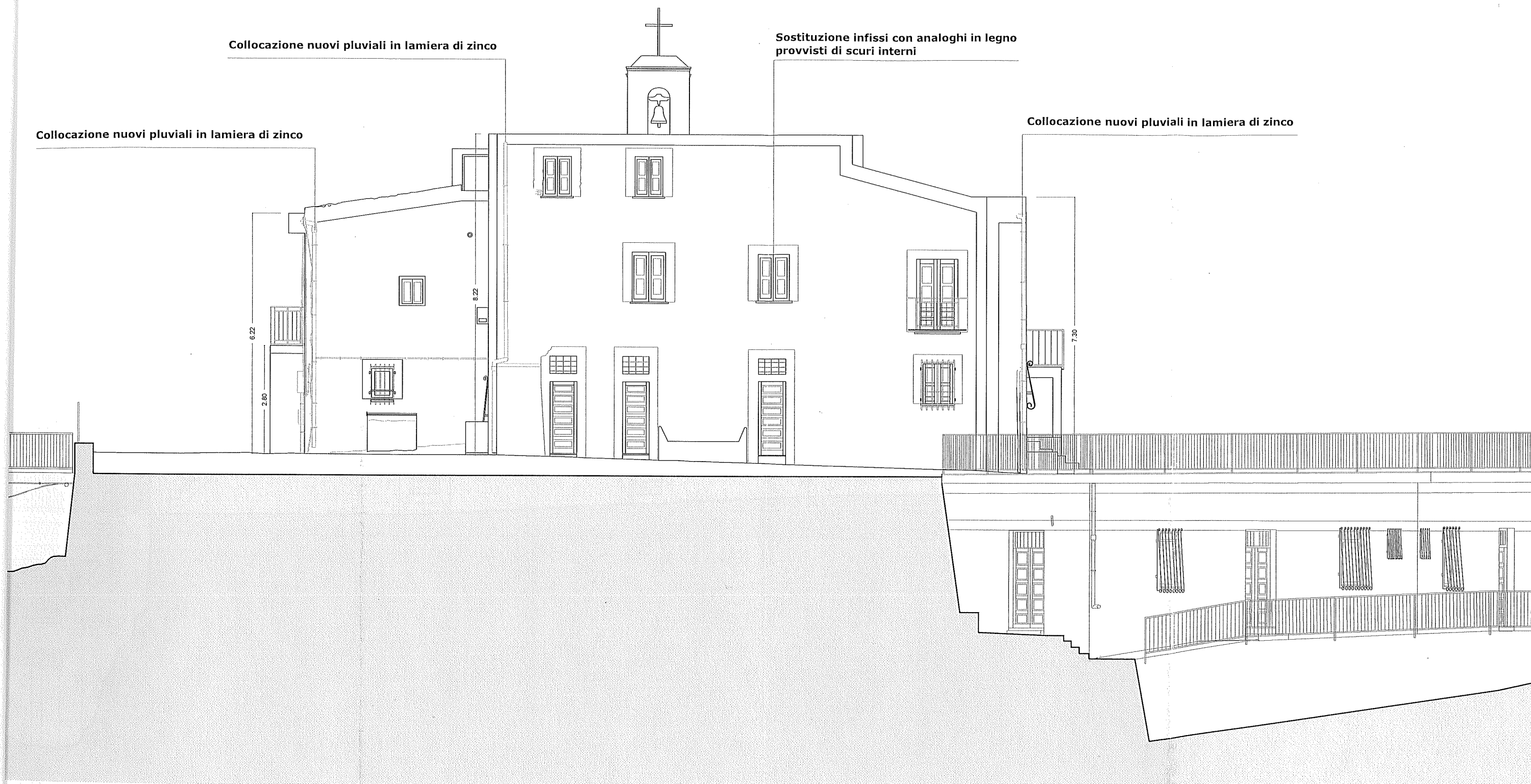
Riempimento parziale con cls
Collocazione grondaia e scossalina in lamiera di zinco

Collocazione nuovi pluviali in lamiera di zinco

Sostituzione infissi con analoghi in legno provvisti di scuri interni

Collocazione nuovi pluviali in lamiera di zinco

Collocazione nuovi pluviali in lamiera di zinco



Scala 1:100

Prospetto sud est - INTERVENTI

Rimozione tegole esistenti
Realizzazione impermeabilizzazione mediante ISOTEC
Collocazione tegole provenienti da altre dismissioni
con sistema di ancoraggio

Sostituzione infissi con analoghi in legno
provvisti di scuri interni

Impermeabilizzazione con MAPEI

Collocazione nuovi pluviali in lamiera di zinco

9.10
11.05

8.22

Scala 1:100

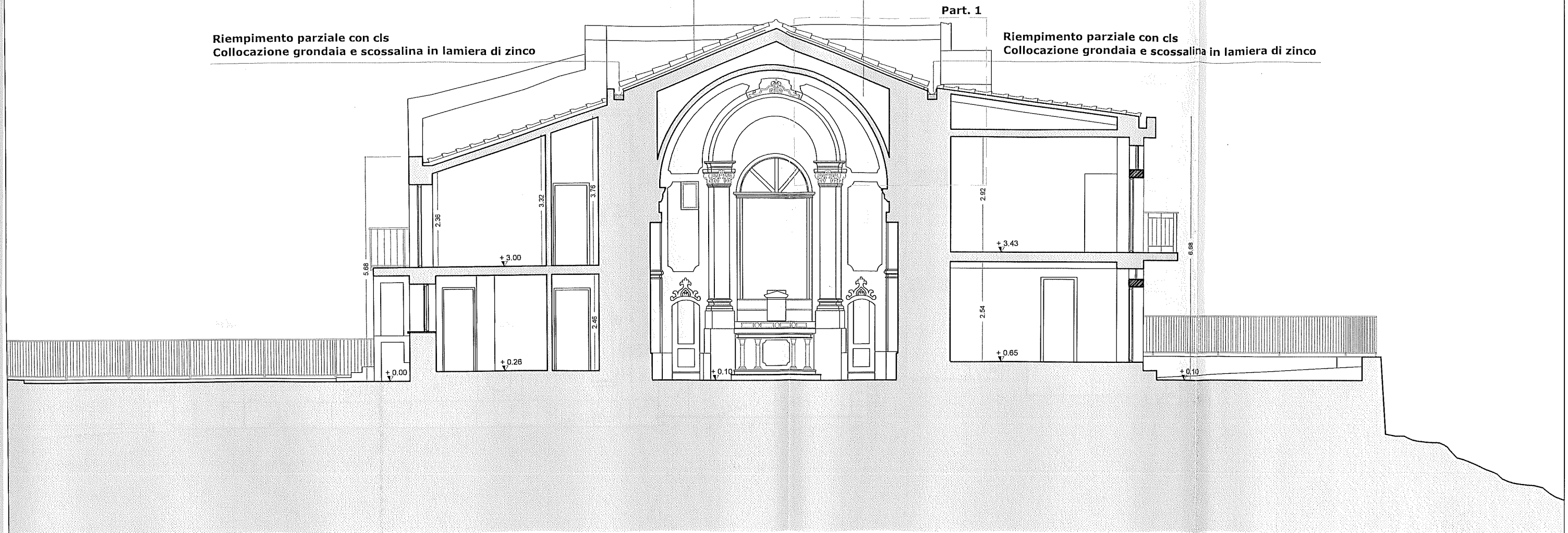
Prospetto nord est - INTERVENTI

Rimozione tegole esistenti
Realizzazione impermeabilizzazione mediante ISOTEC
Collocazione tegole provenienti da altre dismissioni
con sistema di ancoraggio

Riempimento interstizio tra volta e solaio
di copertura Thermolite (35%)

Riempimento parziale con cls
Collocazione grondaia e scossalina in lamiera di zinco

Riempimento parziale con cls
Collocazione grondaia e scossalina in lamiera di zinco



Scala 1:100

Sezione trasversale A-A - Interventi

Riempimento interstizio tra volta e solaio di copertura Thermolite (35%)

Rimozione tegole esistenti
Realizzazione impermeabilizzazione mediante ISOTEC
Collocazione tegole provenienti da altre dismissioni con sistema di ancoraggio

