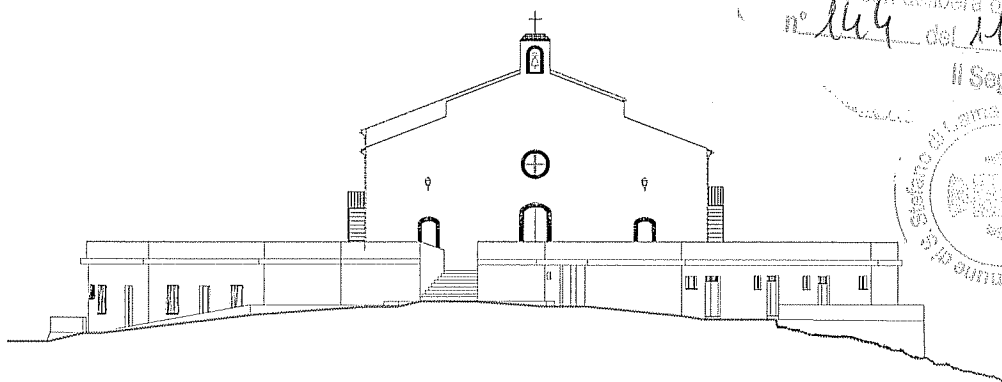
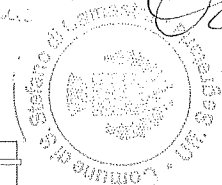


COMUNE DI SANTO STEFANO DI CAMASTRA



Approvato con delibera di Giunta Comunale
n° 144 del 14/12/2012
Il Segretario Generale



Lavori di manutenzione straordinaria Chiesa Santuario Letto Santo

PROGETTO ESECUTIVO redatto ai sensi del D.Lgs.163 del 2006 e s.m.i., L.R. 12/2011 e s.m.i.

Elaborati:

A - Relazioni

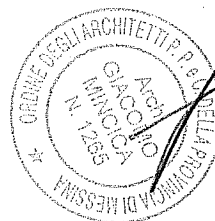
B - Rilievo Stato di fatto

C - Progetto Architettonico

D - Particolari costruttivi

E - Elaborati amministrativi e contabili

Il Progettista e D.L.
Arch. Giacomo Mincica



B - RILIEVO STATO SI FATTO

Scala 1:100

06 AGO. 2012

COMUNE DI S. STEFANO DI CAMASTRA
Ufficio Tecnico

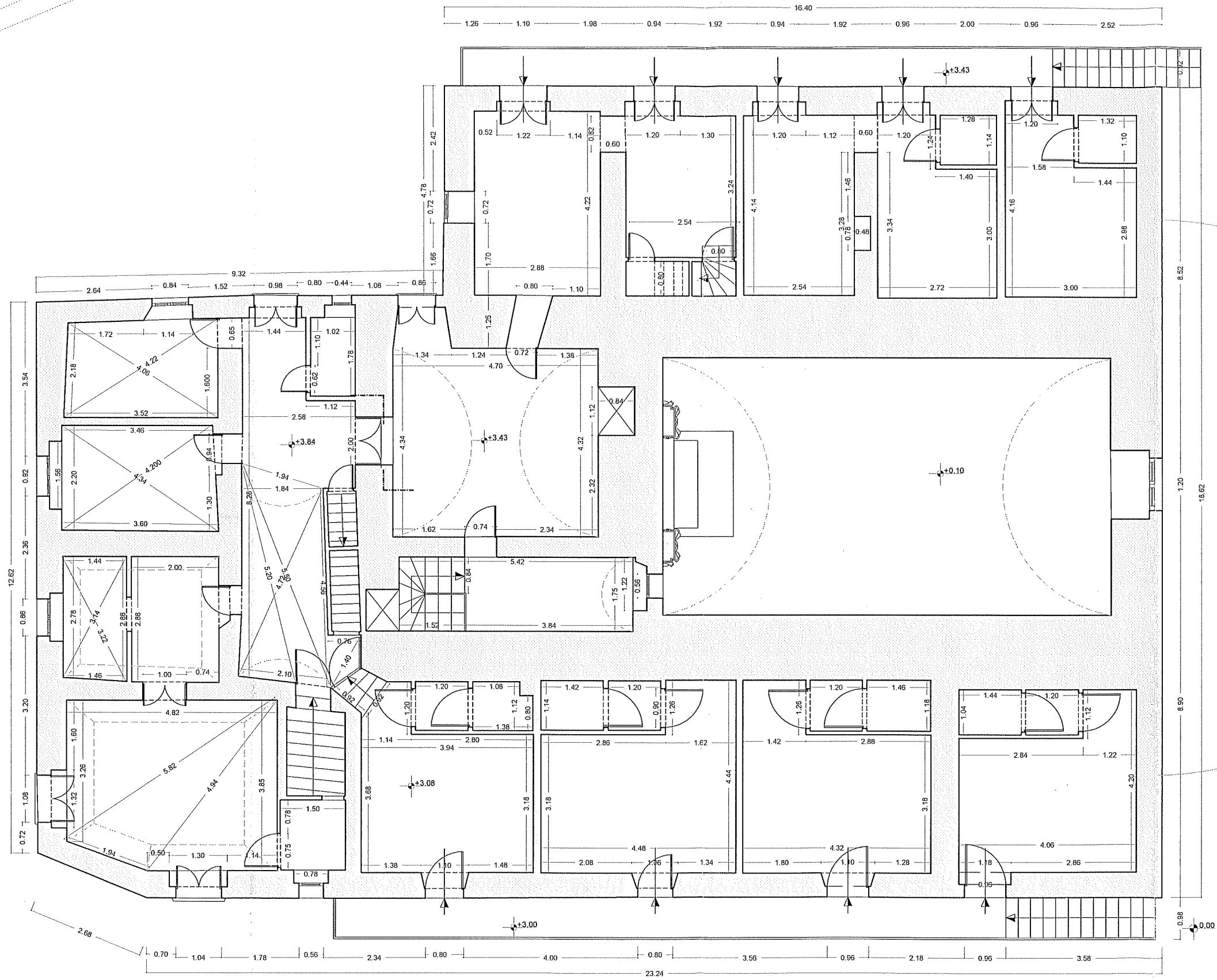
Visto si esprime parere favorevole in linea tecnica per
l'approvazione ~~con la modifica in corso~~ per l'importo
complessivo di € 80.000,00

S. Stefano di Camastra, 27 NOV 2012

(Arch. F. Le Monier)

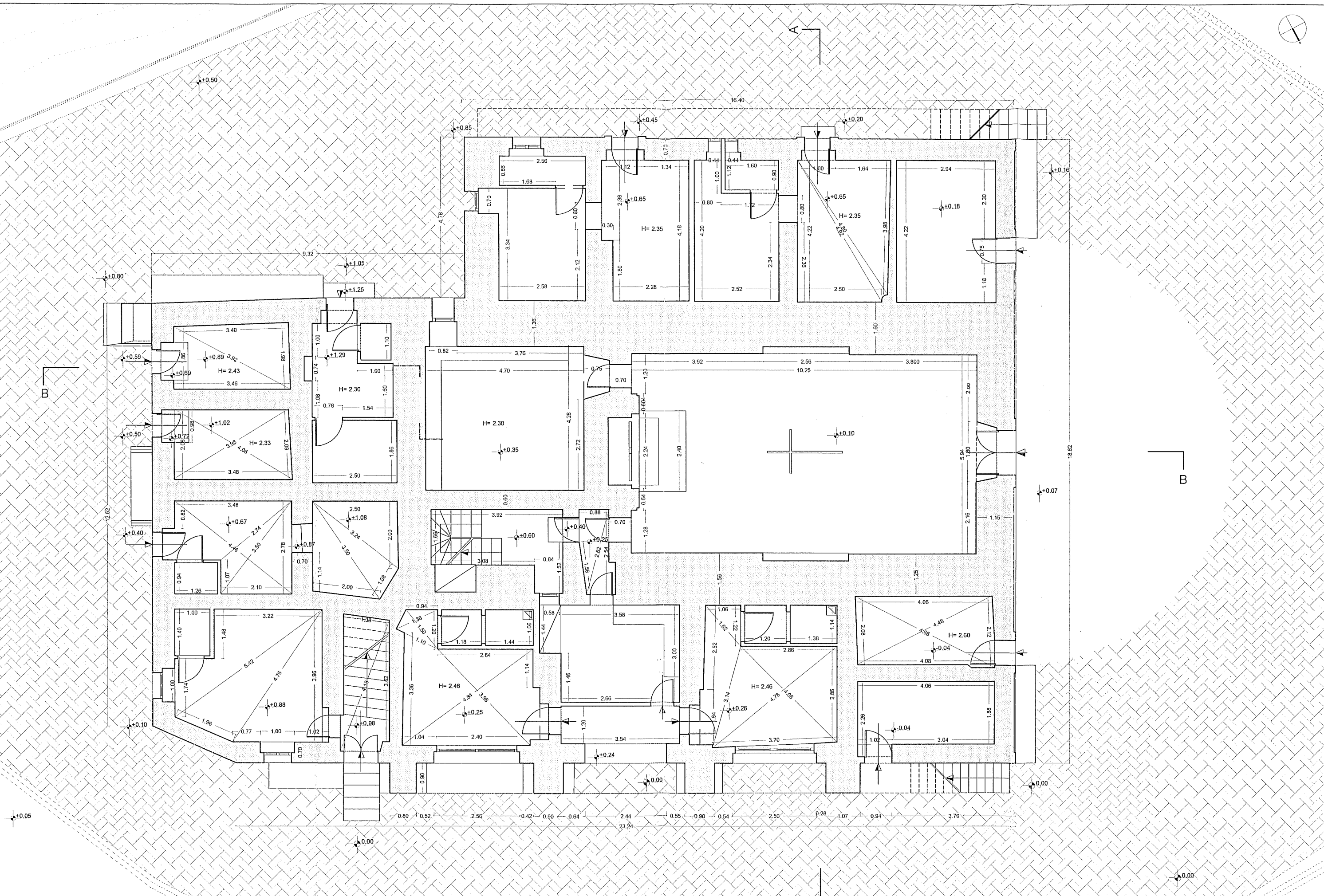
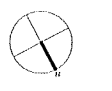


IL SINDACO



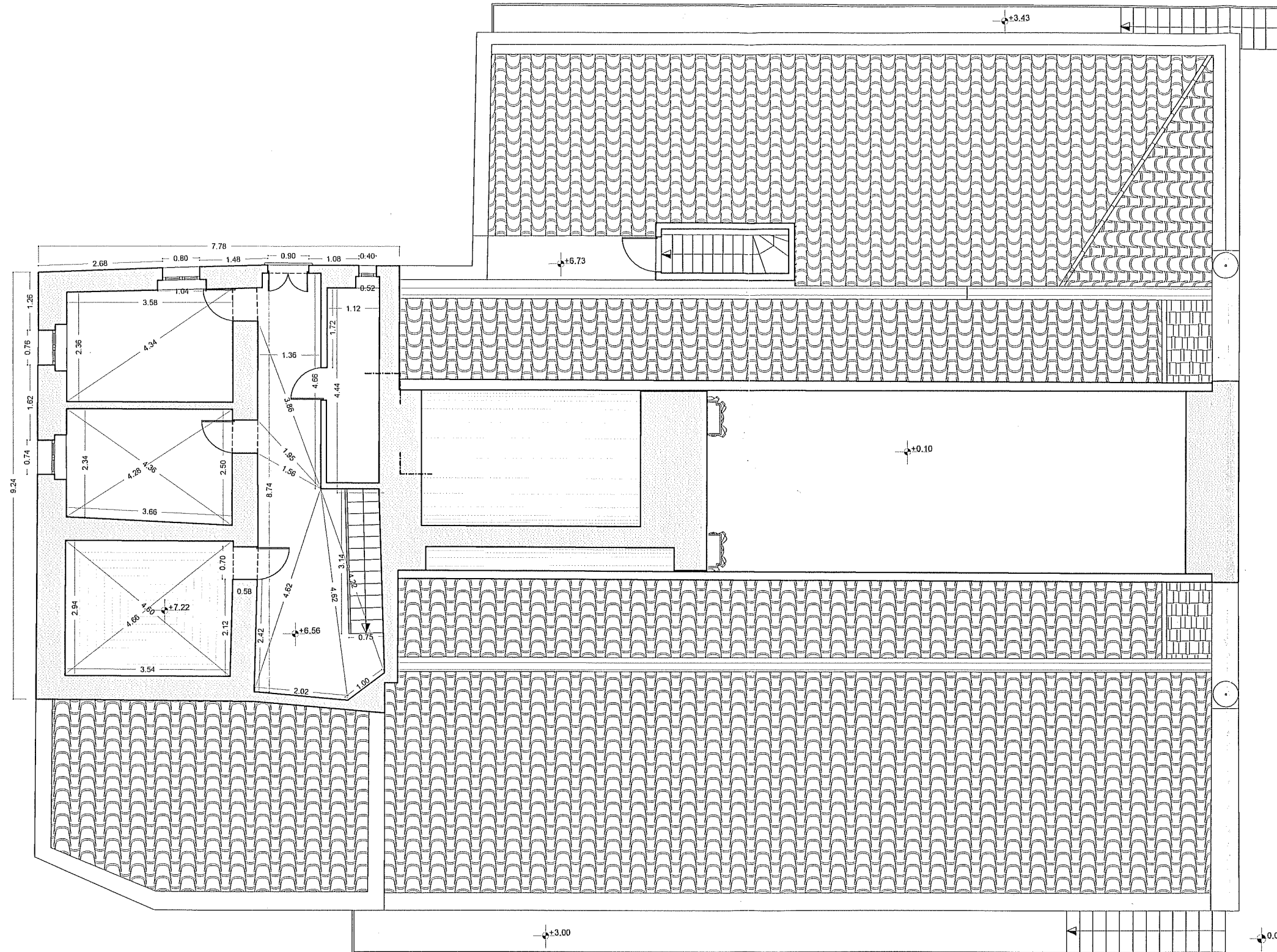
Scala 1:100

Pianta secondo livello quota 3,84 m.



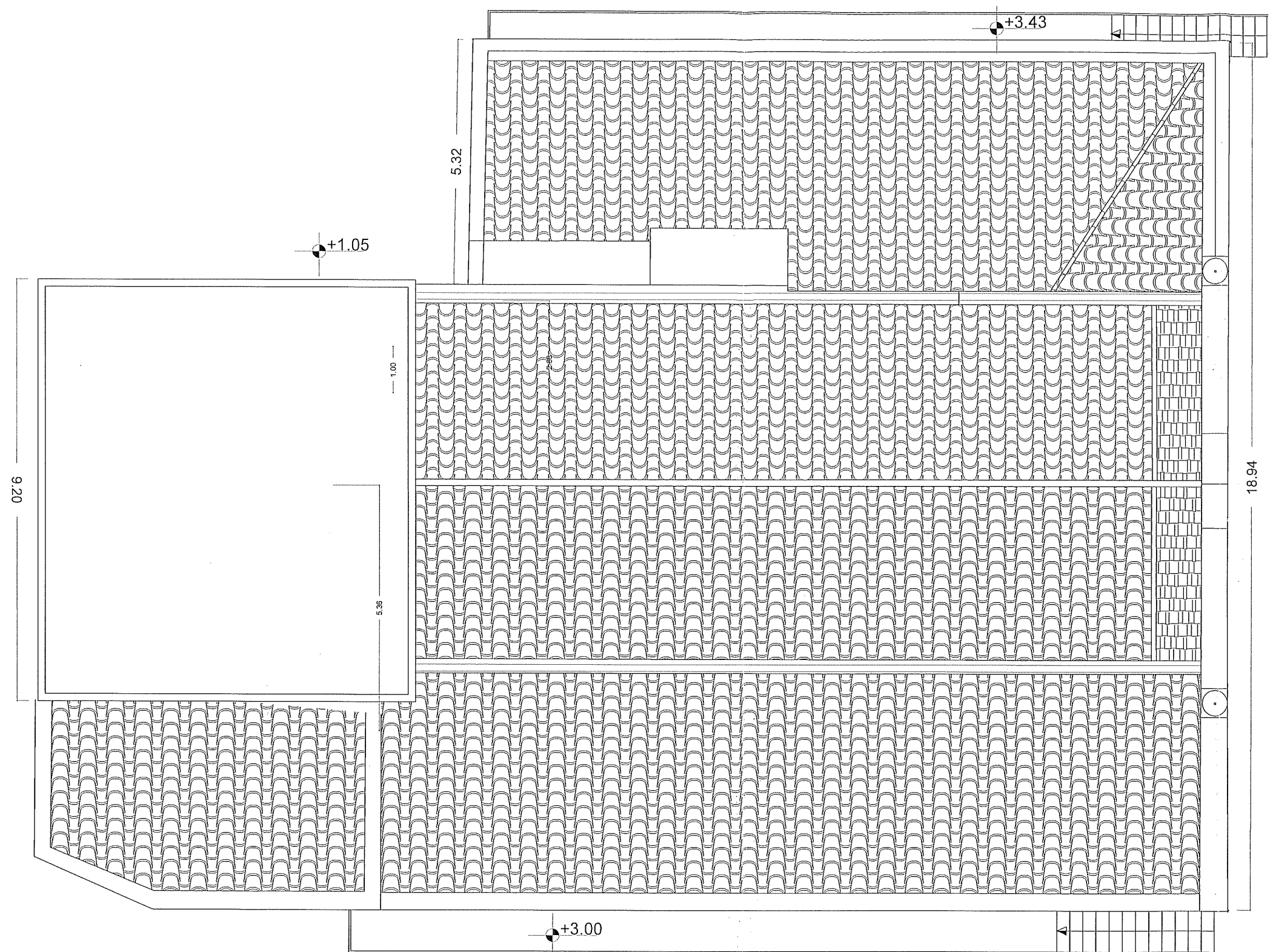
Scala 1:100

Pianta primo livello quota 0,00 m.



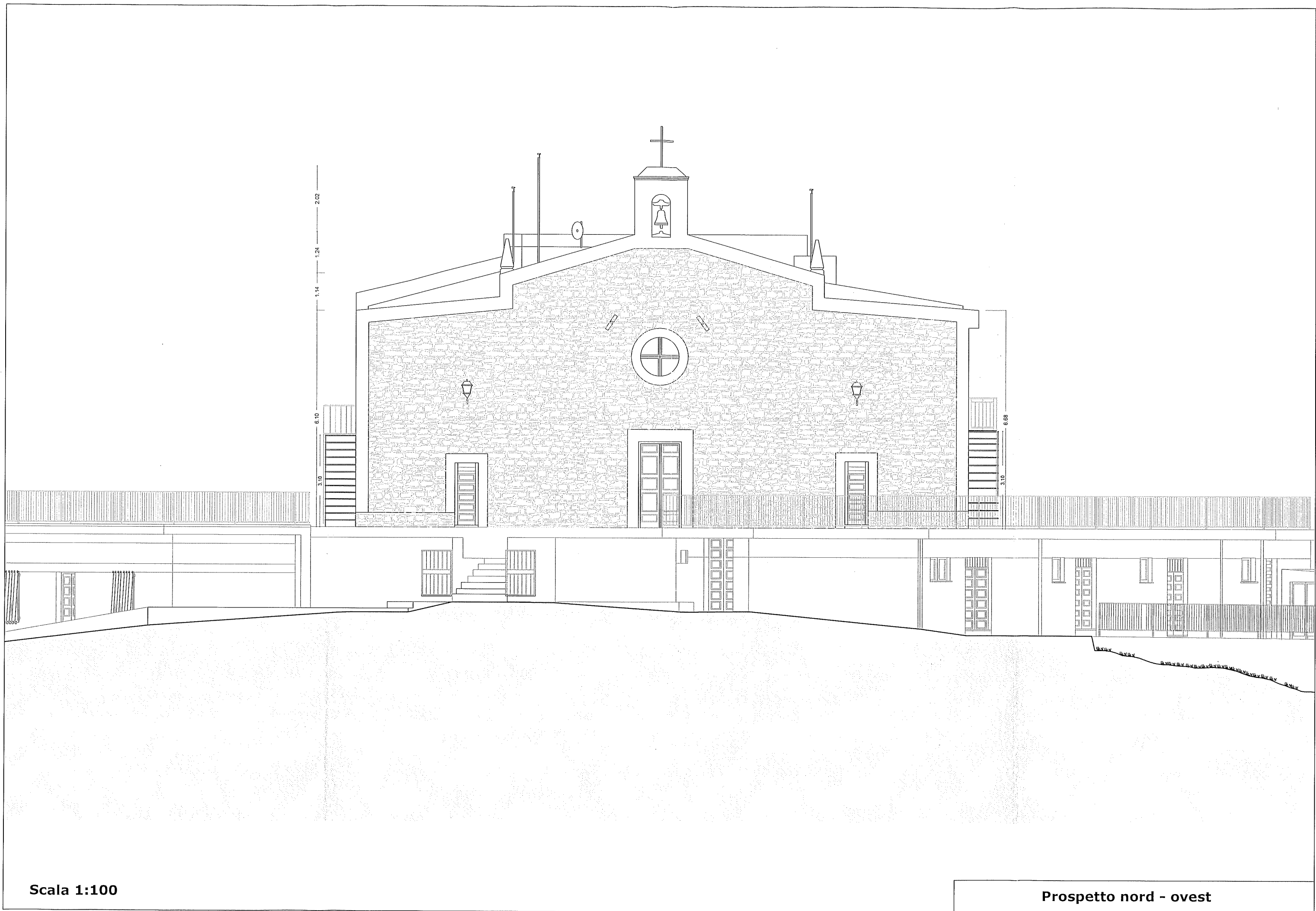
Scala 1:100

Pianta terzo livello quota 6,56 m.



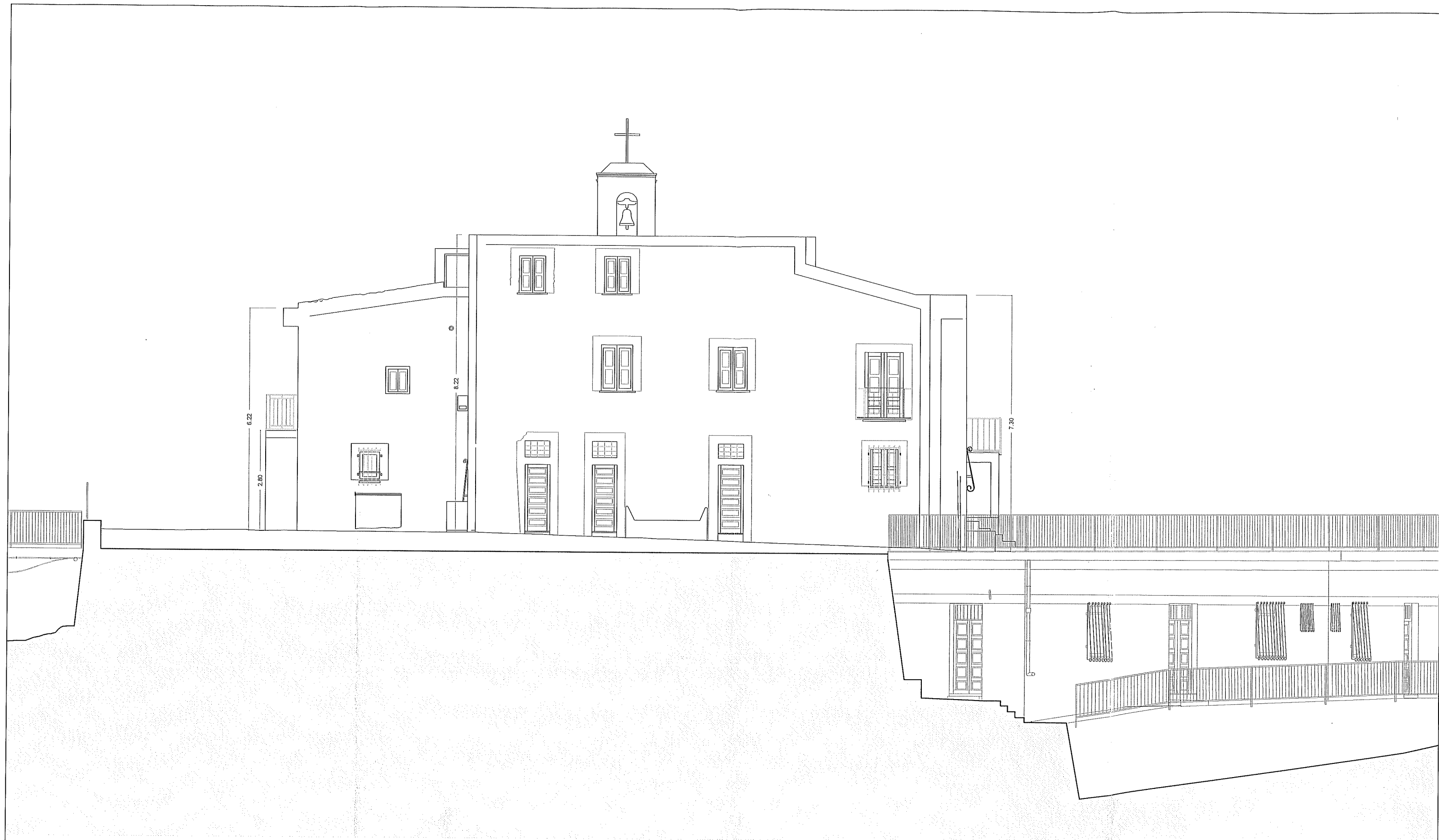
Scala 1:100

Pianta coperture



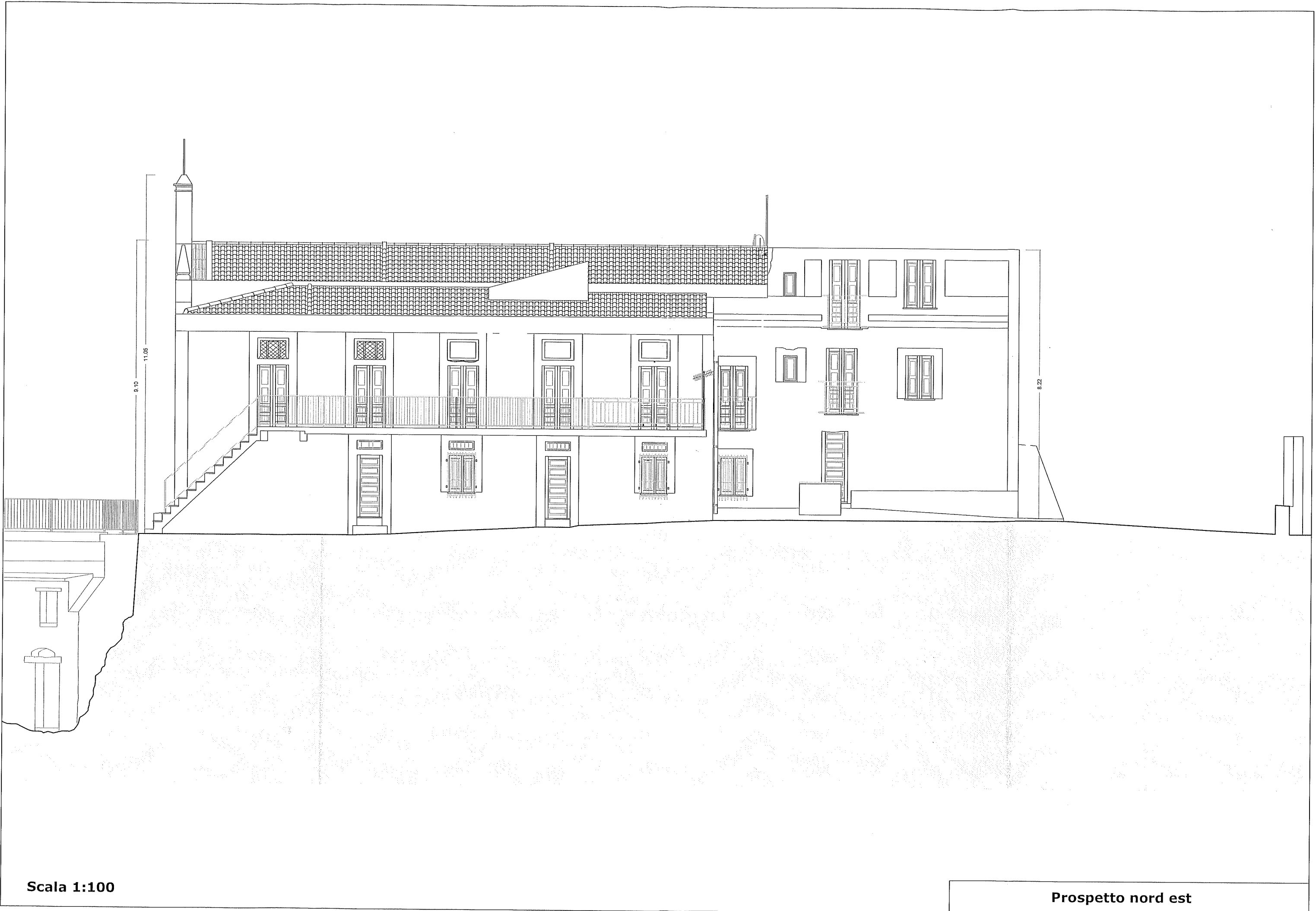
Scala 1:100

Prospetto nord - ovest



Scala 1:100

Prospetto sud est



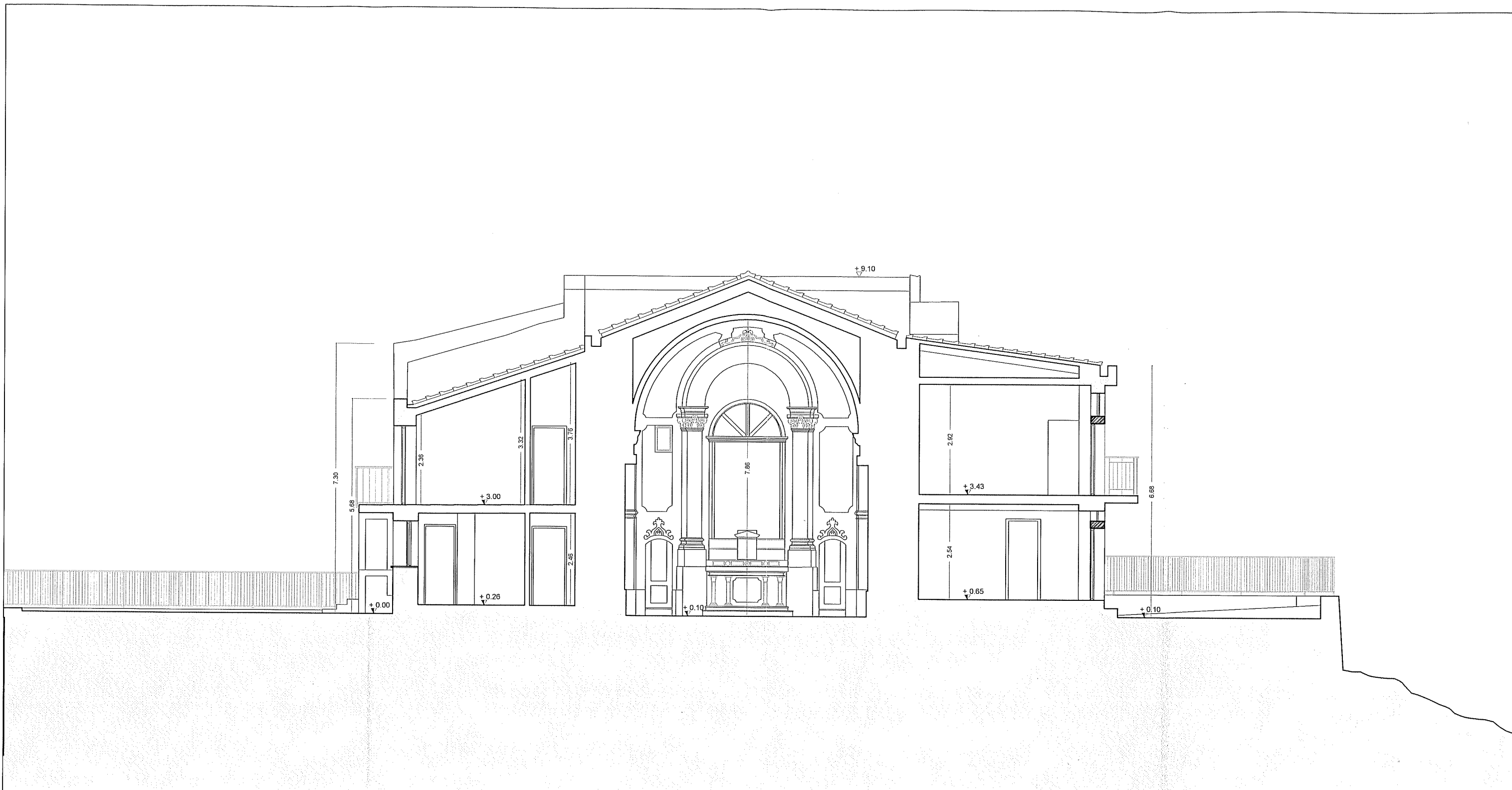
Scala 1:100

Prospetto nord est



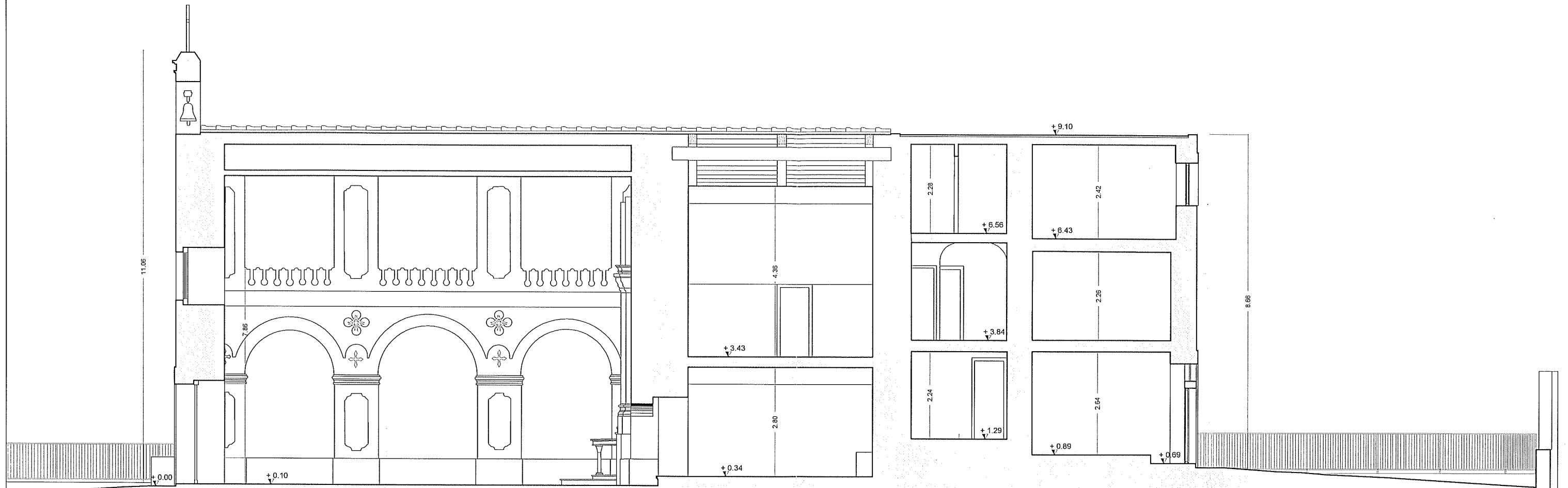
Scala 1:100

Prospetto sud ovest



Scala 1:100

Sezione trasversale A-A



Scala 1:100

Sezione longitudinale B-B